



ПРАВИТЕЛЬСТВО АРХАНГЕЛЬСКОЙ ОБЛАСТИ

ИНСПЕКЦИЯ ПО ОХРАНЕ ОБЪЕКТОВ КУЛЬТУРНОГО НАСЛЕДИЯ
АРХАНГЕЛЬСКОЙ ОБЛАСТИ

Троицкий просп., д.49, г. Архангельск, 163004, тел./факс (8182) 288-521,
e-mail: iokn@dvinaland.ru

АКТ

осмотра технического состояния объекта
(выявленного объекта) культурного наследия

« 10 » октября 20 19 г.

№ 64-впл

(дата составления акта)

(время составления акта)

г. Архангельск

(место составления акта)

Экз. № 1

Должностные лица инспекции по охране объектов культурного наследия Архангельской области (далее – представители госоргана) руководитель инспекции по охране объектов культурного наследия Архангельской области Ивченко Анна Васильевна, ведущий консультант инспекции по охране объектов культурного наследия Архангельской области Бурыкина Ирина Михайловна на основании задания на проведение мероприятия по контролю за состоянием объекта культурного наследия от «07» октября 2019 года № 64-впл в соответствии с пунктами 37 – 38.3 административного регламента исполнения инспекцией по охране объектов культурного наследия Архангельской области государственной функции по осуществлению регионального государственного надзора за состоянием, содержанием, сохранением, использованием, популяризацией и государственной охраной объектов культурного наследия (памятников истории и культуры) народов Российской Федерации регионального значения, объектов культурного наследия (памятников истории и культуры) народов Российской Федерации местного (муниципального) значения, выявленных объектов культурного наследия (памятников истории и культуры) народов Российской Федерации на территории Архангельской области, утвержденного постановлением Правительства Архангельской области от 25 августа 2015 года № 340-пп, произвели осмотр технического состояния объекта культурного наследия регионального значения:

«Дом Е.Ф. Вальневой»

расположенного по адресу: Архангельская область, г. Архангельск, ул. Серафимовича, д. 35.

В результате осмотра памятника установлено:

1. Общее состояние памятника, исторические сведения, конструктивные особенности:

Общее состояние памятника аварийное.

На объекте культурного наследия установлена информационная надпись.

Дом, первоначально, являлся частью городской усадьбы, в которую помимо дома входили ледник и дощатый дровяник. В настоящее время сохранился лишь сам дом, хозяином которого до 1917 года была Вальнева Елизавета Федоровна. Она построила дом для своей семьи в 1912 году «во всем согласно плану». За основу строительства данного объекта взят один из распространенных в Архангельске проектов двухэтажного дома с пятью окнами по главному фасаду.

Памятник расположен по красной линии ул. Серафимовича. Главный (лицевой) фасад ориентирован на юго-восток. Объемно-пространственная композиция памятника представляет собой прямоугольный в плане двухэтажный объем с эркером во втором этаже на лицевом фасаде, вытянутый вглубь квартала, усложненный на дворовом (западном) фасаде пристройкой с междуэтажной лестницей и на северном фасаде выступом лицевой части и одноэтажной пристройкой в середине фасада. Главный вход в здание устроен с южного фасада, в первый и второй этажи. Планировка этажей одинаковая. Комнаты на обоих этажах группируются по сторонам коридора, за исключением лицевой части, состоящей из трех комнат, расположенных анфиладно. Облик дома, характерный для начала XX века, в целом находится под влиянием позднего классицизма.

В 1961 году железная кровля заменена шиферной. В интерьерах выполнены перепланировки. На памятнике проводились выборочные противоаварийные работы.

2. Состояние внешних архитектурно-конструктивных элементов памятника:

а) основание и фундаменты:

основание: естественное;

фундамент: деревянные сваи. Верх свай полностью находится в земле, наблюдается неравномерная осадка дома, происходит «заваливание» сруба дома к северо – восточному углу на пересечении осей «5» и «Д», что свидетельствует об аварийном состоянии фундаментов и утрате их несущей способности;

цоколи: вертикально обшит вагонкой под отливной доской. Цоколь, практически, полностью закрыт культурным слоем, доски обшивки поражены гнилью, состояние аварийное;

отмостки: отсутствуют;

б) несущие конструкции:

стены: деревянные из обработанных на два канта бревен, срубленных «в лапу». Наблюдается отклонение стен от вертикали, неравномерная осадка, поражение гнилью венцов от окладного до уровня низа окон первого этажа, в уровне междуэтажного перекрытия, в уровне чердачного перекрытия и выше по периметру здания. Наружные и внутренние поверхности стен покрыты следами многочисленных протечек. Состояние стен аварийное;

колонны, столбы: отсутствуют;

д) крыша: двускатная с вальмой в сторону уличного фасада, в которую врезана крыша эркера;

кровля: шиферная, кровельный материал деструктирован, имеются многочисленные длительные протечки. Состояние кровли аварийное;

ограждения кровли: отсутствуют;

элементы крыши: треугольный фронто́н дворового фасада горизонтально обшит вагонкой, прорезан прямоугольным слуховым окном. Доски обшивки разошлись, отдельные – сдвинуты с места, состояние фронтона неудовлетворительное. Заглубленный треугольный фронто́н эркера обшит досками «в ёлочку», прорезан прямоугольным слуховым окном в рамочном наличнике. Доски обшивки имеют повреждения, наличник окна сломан, состояние фронтона неудовлетворительное;

г) главы, шатры, их конструкция и покрытие: отсутствуют;

д) наружные водоотводные конструкции:

желоба: отсутствуют;

трубы: отсутствуют;

сливы: отсутствуют;

фасады:

облицовка стен: горизонтально обшиты досками с выделением междуэтажного пояса с вертикальной обшивкой. Доски обшивки в следах подтеков, поражены гнилью в местах сопряжения эркера с основным объемом и в подкарнизной части основного объема. Состояние обшивки стен по осям «А» и «Д» аварийное, по осям «1» и «5» - неудовлетворительное;

окраска стен: окрашены цветом светлой охры. Окрасочный слой шелушится, местами утрачен, состояние неудовлетворительное;

монументальная живопись: отсутствует;

лепнина: отсутствует;

декоративные элементы: уличный фасад симметричен, в центре его – эркер в три окна, завершен эркер треугольным фронтоном, в тимпане которого чердачное окно прямоугольной формы. Остальные фасады – не симметричны. Уличный и боковые фасады украшает межэтажный пояс из вертикально расположенной обшивки, тимпан эркера обшит «в ёлочку». Окна

прямоугольной формы, разной ширины, обрамлены тонкими рамочными наличниками, покрашены более темным колером. Состояние декоративных элементов неудовлетворительное, имеются участки биозаражений, следы подтеков;

карнизы: фасады завершает карниз значительного выноса, подшитый досками. Доски подшивки провисают, поражены гнилью, состояние карниза аварийное;

пилястры: отсутствуют;

балконы, лоджии, крыльца: входные тамбуры на северном и западном фасадах накренились в сторону основного объема, конструкции односкатных крыш поражены гнилью, состояние аварийное. Перед главными входами на южном фасаде по оси «А» выполнена дощатая площадка, состояние аварийное. Над входами сохранился односкатный козырек на деревянных подкосах из брусков. Железное покрытие с дощатой обрешеткой находятся в аварийном состоянии, древесина поражена гнилью, железо коррозировано;

окна: прямоугольной формы, деревянные, створные, состояние аварийное. Нижние обвязки коробок и переплетов поражены гнилью, наблюдается расхождение элементов в углах. Остекление утрачено, оконные проемы закрыты деревянными щитами;

двери: деревянные, двухстворчатые, филенчатые. Дверные полотна и коробки избиты и изношены, аварийное. Для предотвращения проникновения вовнутрь дома, двери забиты фанерой;

перемычки оконных и дверных проемов: отсутствуют.

3. Состояние внутренних архитектурно-конструктивных и декоративных элементов памятника:

а) перекрытия (плоские, сводчатые):

подвалов: отсутствуют;

цокольного этажа: по деревянным балкам. Перекрытие имеет значительные уклоны, балки находятся полностью в земле, часть из них полностью сгнила и обрушилась (устроены временные дощатые настилы). Состояние перекрытия аварийное;

межэтажные: по деревянным балкам, снизу оштукатурено. Перекрытие имеет значительные уклоны, ощущается зыбкость, в «В – Г» устроены временные подпорки, так как балки и межбалочное прогнили насквозь, в общем коридоре наблюдается провисание перекрытия. Состояние междуэтажного перекрытия аварийное;

чердачное: по деревянным балкам, в общей кухне (в северо-западном углу дома в осях «В-Г») установлены временные подпорки для предотвращения обрушения. В остальных помещениях наблюдается провисание перекрытия, следы многочисленных протечек, штукатурный слой в трещинах. В лестничной клетке установлена временная конструкция для предотвращения обрушения. Состояние чердачного перекрытия аварийное;

б) крыша:

мауэрлат: верхний венец сруба, древесина поражена гнилью, состояние аварийное;

стропила: из бревен, с опиранием на вертикальные стойки, наблюдается расхождение в узлах, участки биоповреждений. В осях «2-3» произошла значительная деформация конструкции стропильной системы. При визуальном наружном осмотре фиксируется проседание линии конька крыши, стропильная система, практически, утратила несущую способность. Состояние стропильной системы аварийное, грозящее обрушением;

обрешетка: дощатая, следы подтеков, участки биоповреждений, прогибы на отдельных участках, состояние аварийное;

иные конструктивные элементы: стойки, затяжки из бруса и бревен, состояние аварийное, наблюдаются продольные трещины, следы подтеков, участки биоповреждений;

в) интерьеры:

полы: дощатые, в первом этаже закрыты дополнительным противоаварийным настилом, так как прогнили насквозь. Наблюдаются значительные уклоны полов, выпучивание, вырывание отдельных досок, обусловленное деформациями перекрытий. В целом состояние полов аварийное;

столбы и колонны: отсутствуют;

стены (облицовка, окраска, их состояние, связи): оштукатурены по дранке, в лестничной клетке обиты листами сухой штукатурки, в местах общего пользования выполнена масляная панель, выше - побелка, в жилых комнатах - оклеены обоями. Штукатурный слой имеет значительные повреждения, наблюдается повсеместное выпучивание, обрушение на отдельных участках. Состояние штукатурки аварийное. Окрасочный и побелочный слои загрязнены, либо утрачены;

перегородки: дощатые, наблюдается отклонение от вертикали, зазоры в местах примыкания к основным конструкциям, в большинстве своем перегородки разрушены;

живопись (монументальная и станковая): отсутствует;

лепные, скульптурные и прочие декоративные украшения: потолочные тяги и розетки, состояние аварийное, массово прорезаны электропроводкой, местами утрачены;

карнизы: верх стен завершен потолочными тянутыми карнизами, имеющими значительные повреждения и загрязнения, состояние аварийное;

лестницы: запасная лестница, расположенная в пристройке со стороны дворового фасада, не эксплуатируется ввиду аварийного состояния. Междуэтажная лестница центрального входа деревянная одномаршевая, ступени имеют стертости в ходовых местах, наслоение окрасочных слоев, состояние неудовлетворительное. Профилированные перила прикреплены, непосредственно, к стенам лестничной клетки, имеется наслоение окрасочных слоев, в целом состояние неудовлетворительное;

двери: разновременные, одно – и двупольные, филенчатые, с профилированными наличниками. Дверные проемы перекошены из-за неравномерной осадки дома, дверные полотна и коробки изношены, часть заполнений дверных проемов утрачены. Состояние дверей аварийное;

окна: переплеты двойные, створные, наблюдается загнивание нижних обвязок переплетов и коробок, утраты элементов переплетов, имеются перекосы оконных проемов. Состояние окон аварийное, защиты деревянными щитами;

перемычки оконных и дверных проемов: вышележащие бревна сруба, состояние неудовлетворительное;

г) монументы (с указанием помещений, в которых находятся):

постамент: отсутствует;

скульптура: отсутствует;

обелиск: отсутствует;

колонны: отсутствуют;

д) инженерные коммуникации:

электроснабжение: отключено;

отопление: печное, печи в аварийном состоянии;

водопровод: отключен;

канализация: не функционирует;

охранная сигнализация: отсутствует;

пожарная сигнализация: отсутствует;

оборудование ЛВС: отсутствует.

е) Территория памятника: не благоустроена, на территории имеются ветхие дощатые сараи;

поверхность: ровная;

культурный слой: имеется, не обследовался;

вал: отсутствует;

ров: отсутствует;

стены: отсутствует;

канал: отсутствует;

дамба: отсутствует;

сад (парк, двор): на междомовом пространстве имеются высокоствольные деревья, тротуары дощатые;

ворота и ограда: отсутствует.

4. Предметы декоративно-прикладного искусства, живописи, скульптуры: отсутствуют.

Выводы:

Необходимо выполнение первоочередных противоаварийных мероприятий:

- установка подпорных городков под окладными венцами сруба для предотвращения его дальнейшего неравномерного оседания;

- установка дополнительных подпорных конструкций стропильной системы для предотвращения обрушения кровли;
- устройство временной кровли.

Подписи должностных лиц, проводивших мероприятие по контролю за состоянием:

Руководитель инспекции
по охране объектов культурного
наследия Архангельской области



(подпись)

А.В. Ивченко

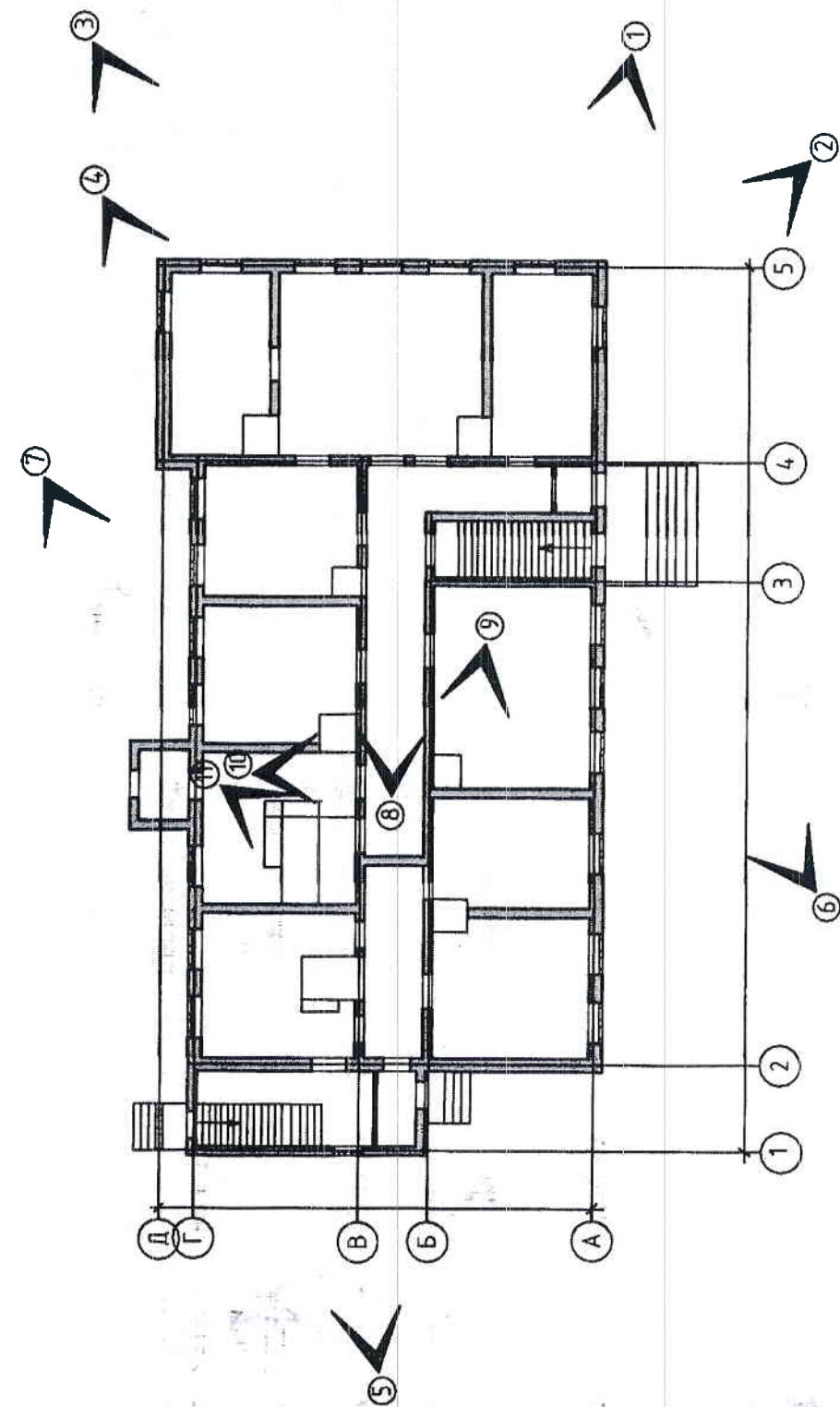
Ведущий консультант инспекции
по охране объектов культурного
наследия Архангельской области



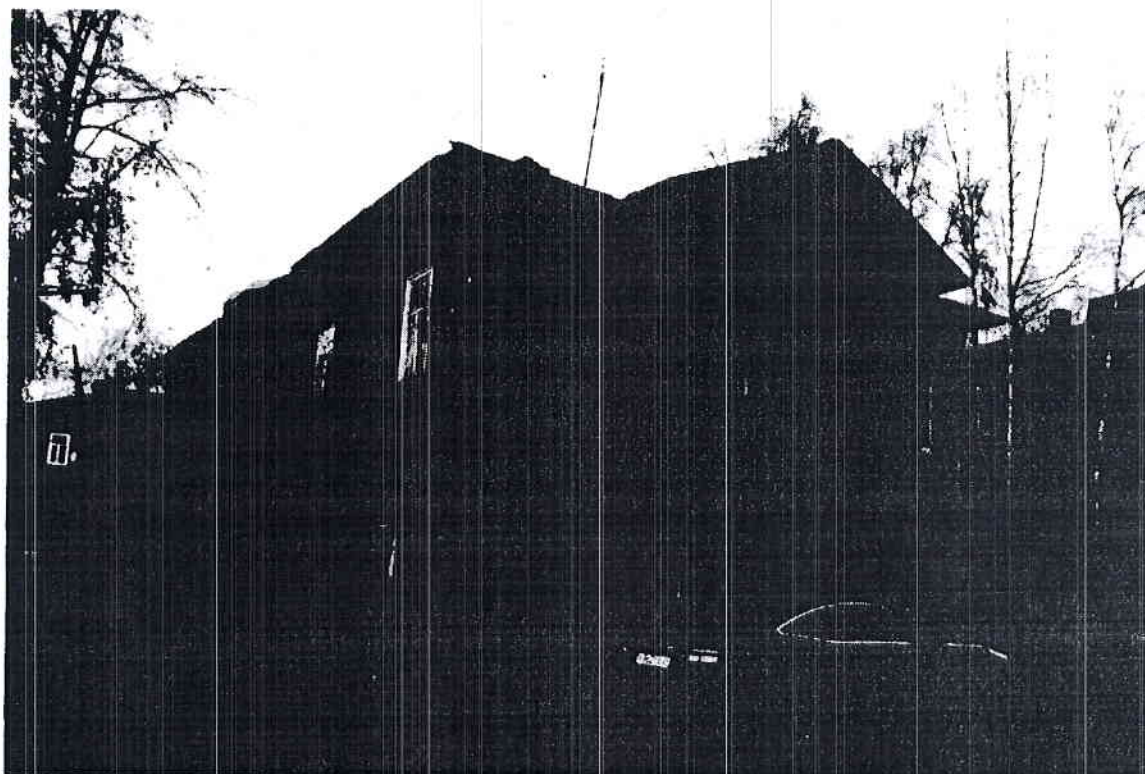
(подпись)

И.М. Бурыкина

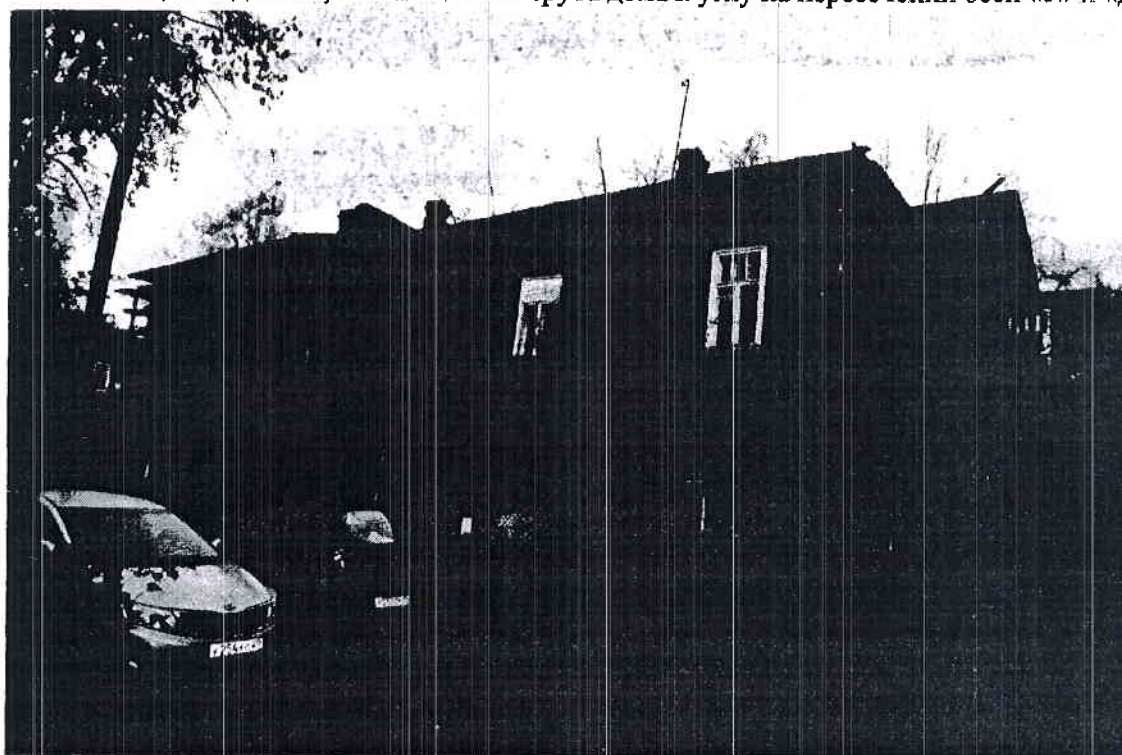
Схема фотофиксации



Дата съемки 08.10.2019 г.



1. Общий вид с юга, «заваливание» сруба дома к углу на пересечении осей «5» и «Д»



2. Южный фасад

Дата съемки 08.10.2019 г.

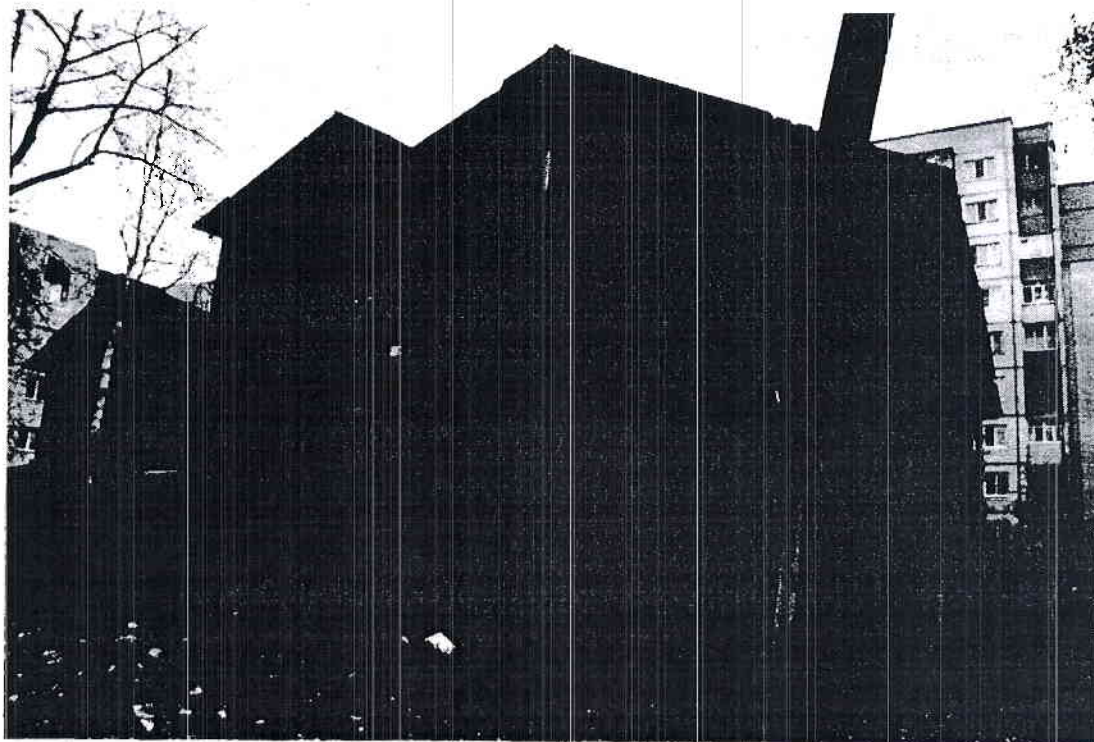


3. Общий вид с северо-востока, пространственная деформация всего объема дома, прогиб крыши

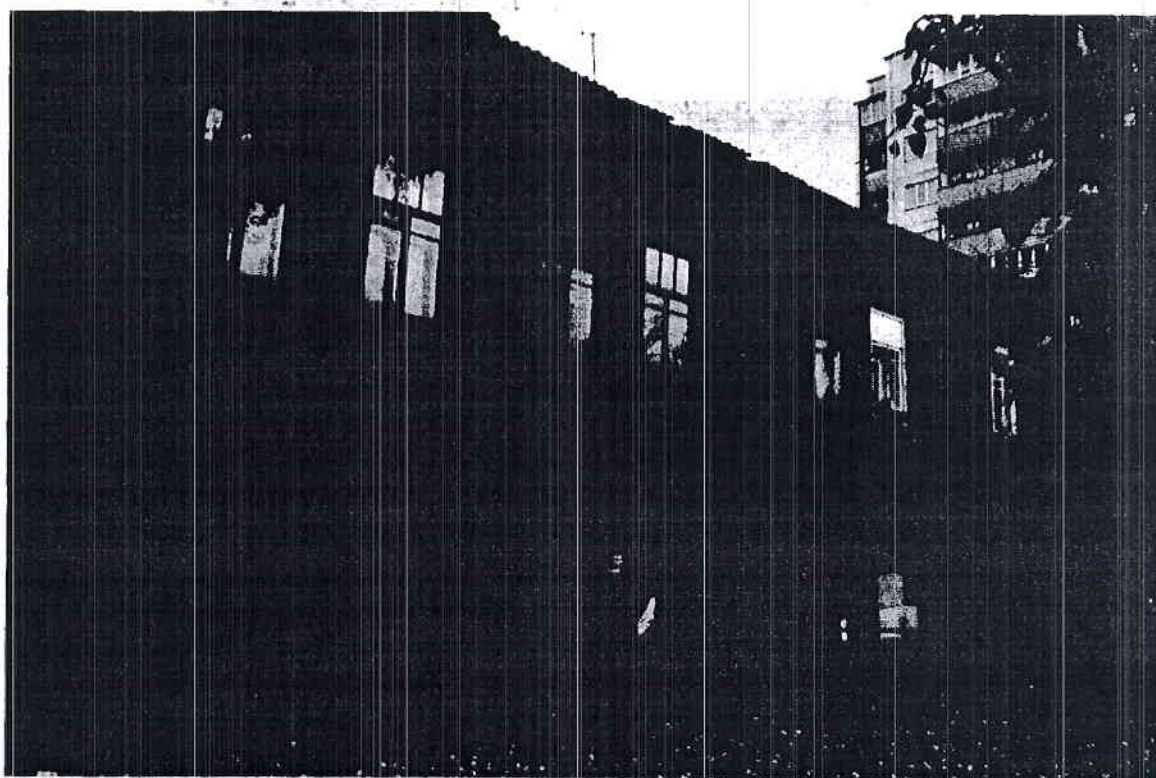


4. Прогиб крыши в осях «2 – 3»

Дата съемки 08.10.2019 г.

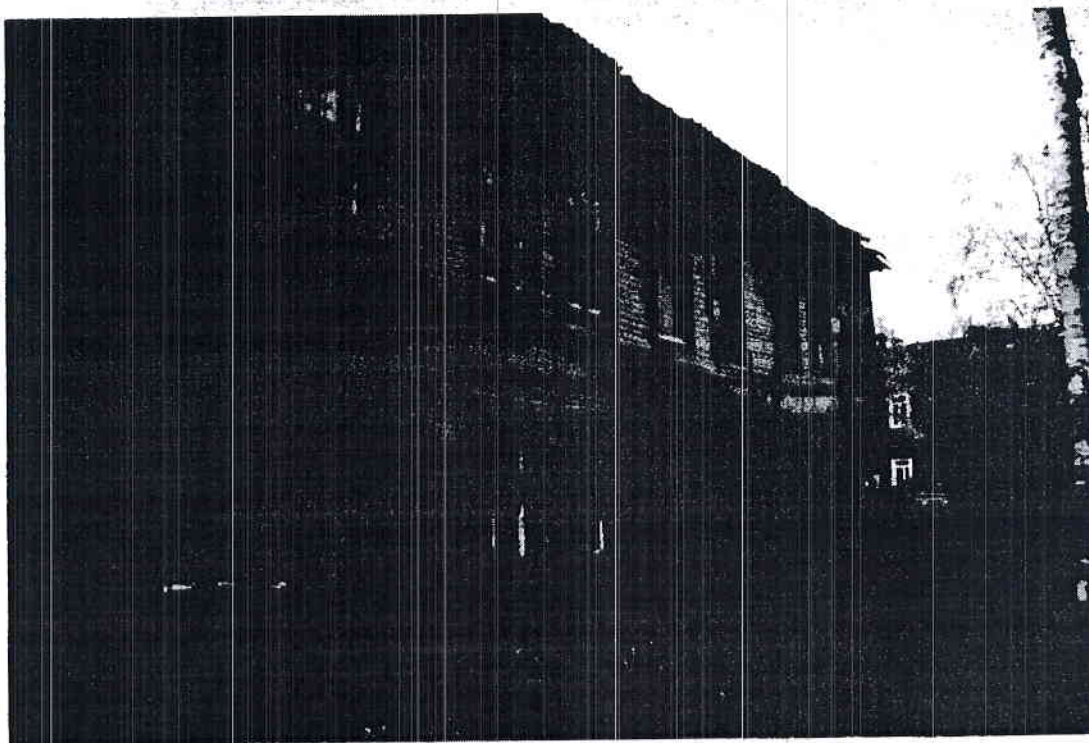


5. Западный фасад, «заваливание» пристройки к основному объему дома

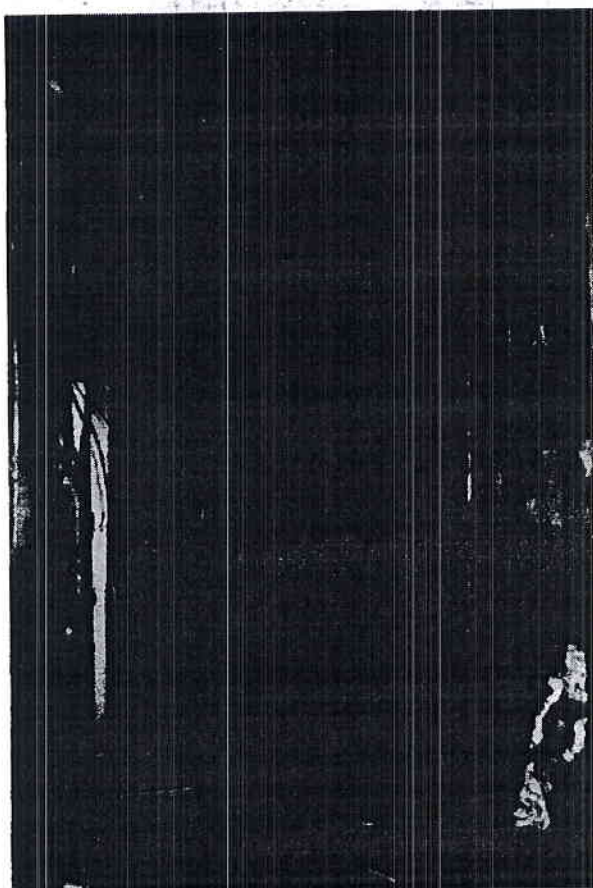


6. Неравномерная осадка стены по оси «А»

Дата съемки 08.10.2019 г.

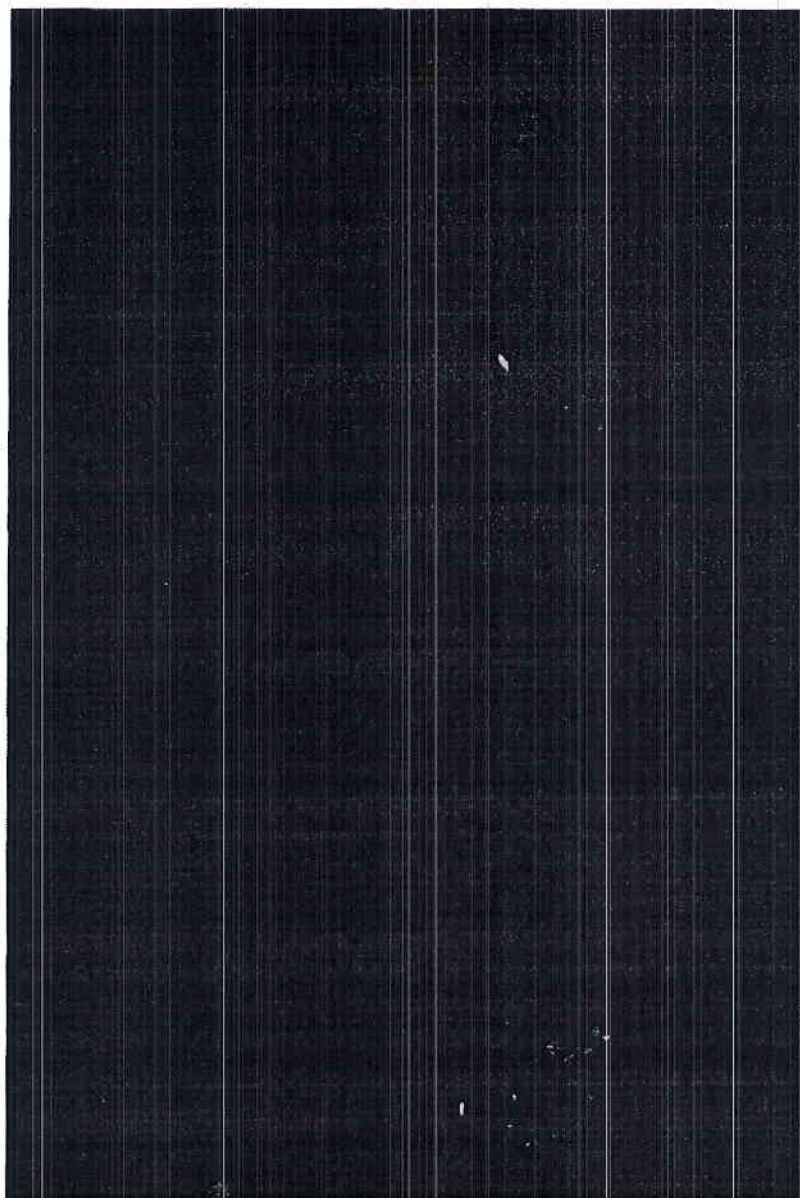


7. Неравномерная осадка стены по оси «Г»



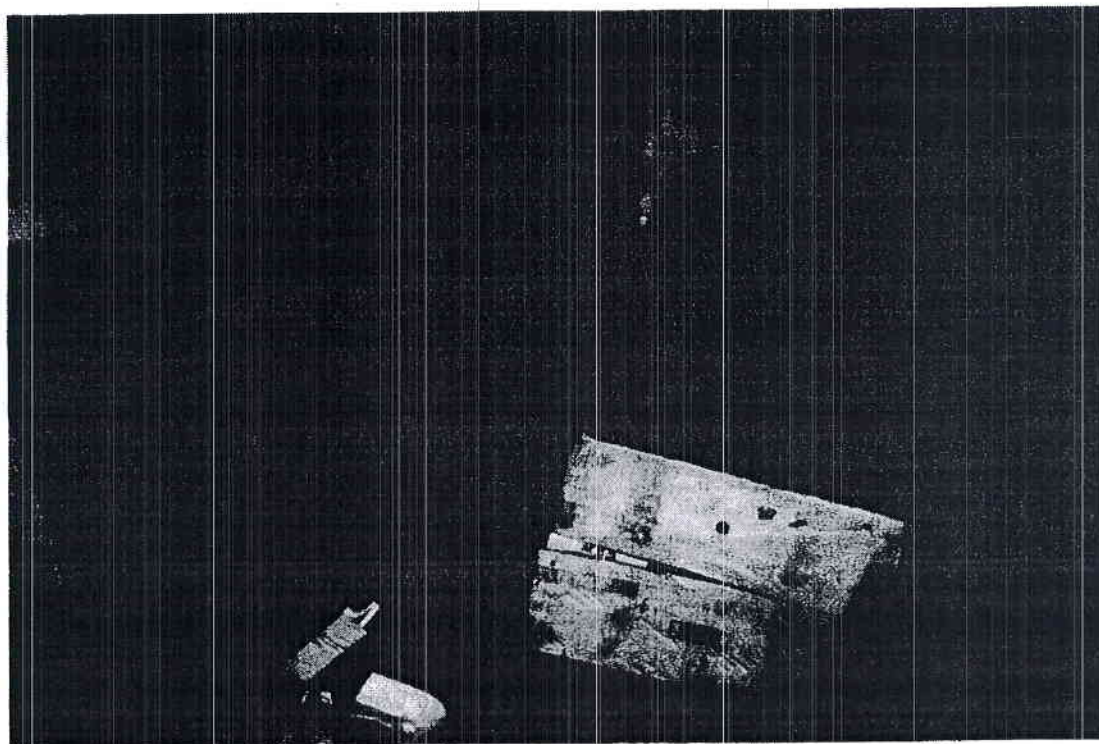
8. Коридор первого этажа в осях «Б-В»

Дата съемки 08.10.2019 г.

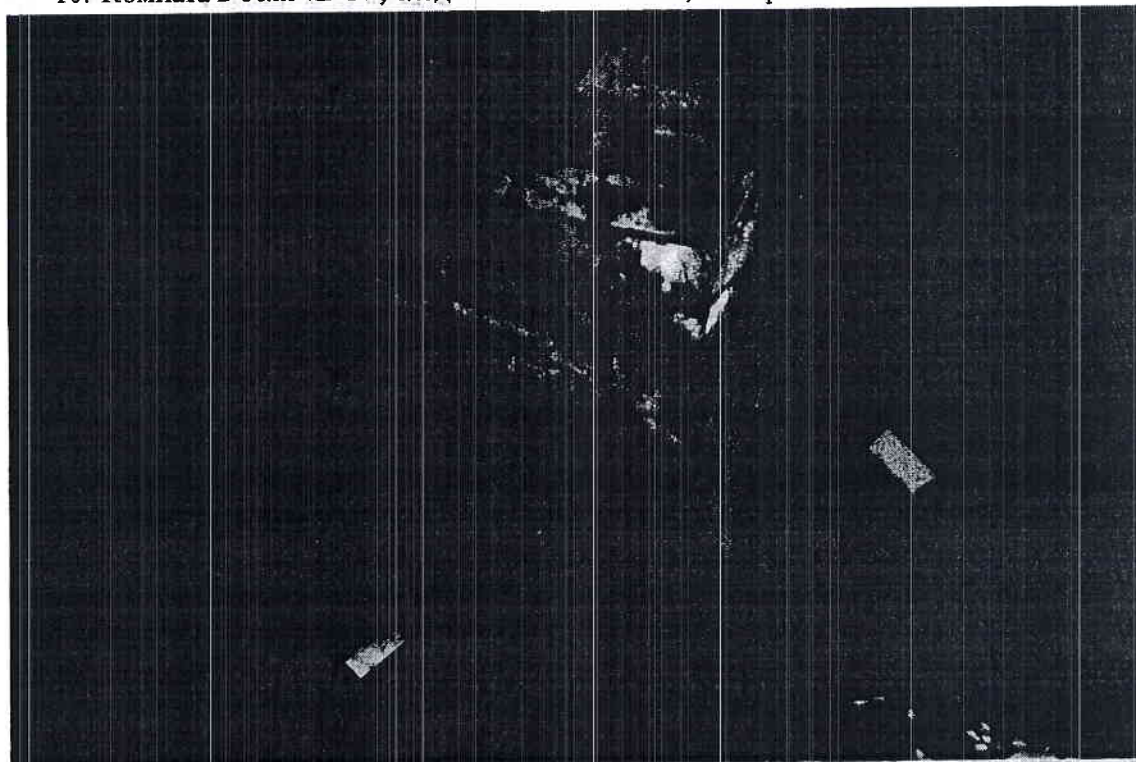


9. Комната первого этажа в осях «2-3» и «А-Б», состояние печи и междуэтажного перекрытия вокруг печи

Дата съемки 08.10.2019 г.



10. Комната в осях «В-Г», следы смачивания стен, выпирание досок пола .



11. Печь в комнате в осях «В-Г»

Инспекция по охране объектов культурного
наследия Архангельской области

КОПИЯ

ВЕРНО

« 15 » октября 2019 г.

Сергей Консультант



Для
подписания

Инспекция по охране
объектов культурного наследия
Архангельской области

Прошито и скреплено

печатью № 11 листов

« 15 » октября 2019 г.

С. В. Консультант